



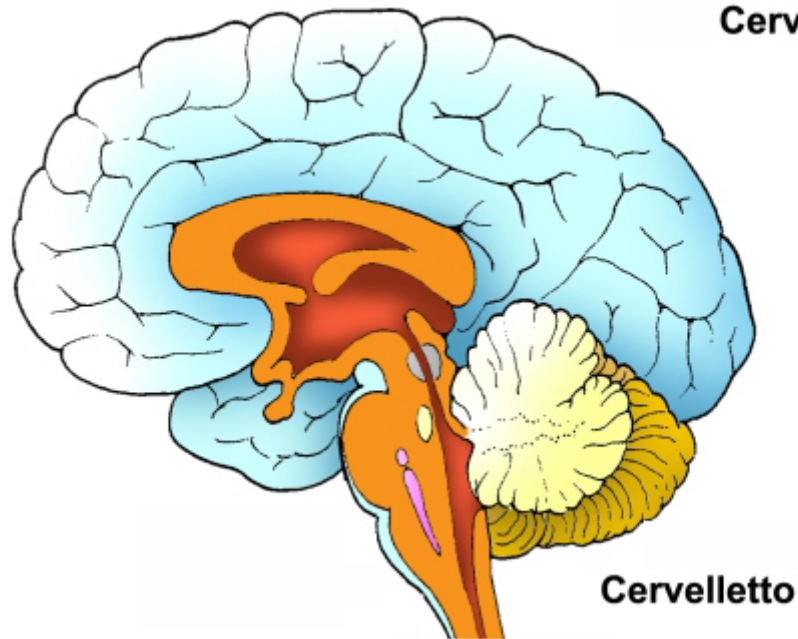
Psicologi e accoglienza

appunti da un viaggio

Antonio Zuliani



Gestire l'incertezza



Persona vs Categoria

Attenzione selettiva



Chabris e Simons (1997)



Simons e Levin (1998)

Aprire le porte al genocidio



Tutsi = scarafaggi

**Lavorare per neutralizzare
la categorizzazione**

euristica della disponibilità



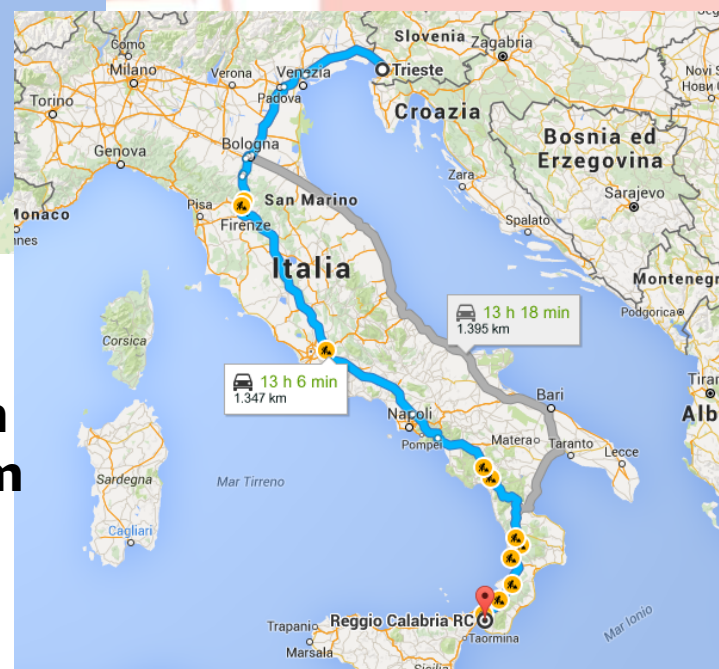


ATLANTIC

OCEAN

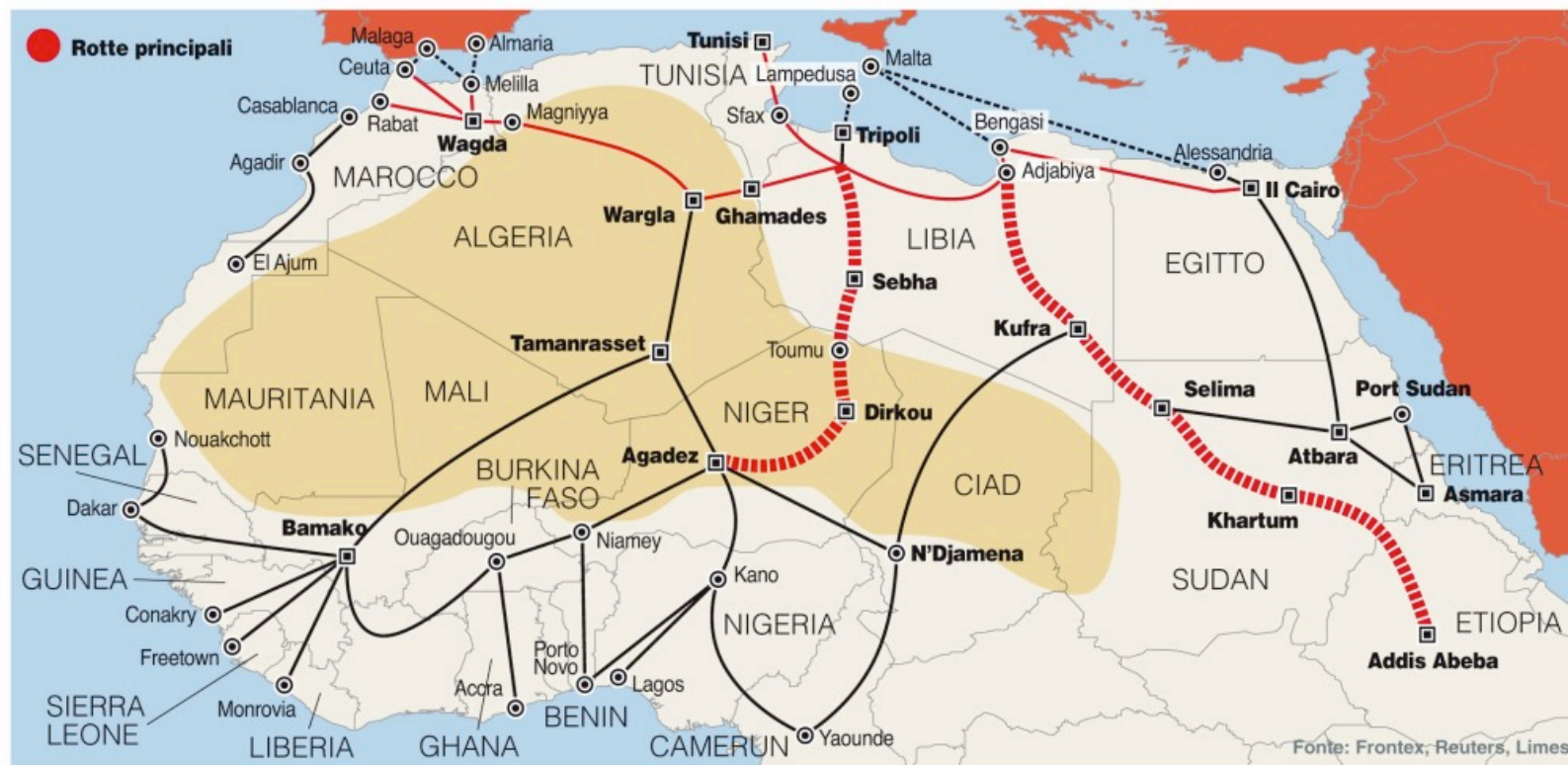
africaguide.com





Costa d'Avorio – Etiopia = 6.709 Km
Trieste – Reggio Calabria = 1.347 Km

Le rotte delle migrazioni afro-mediterranee

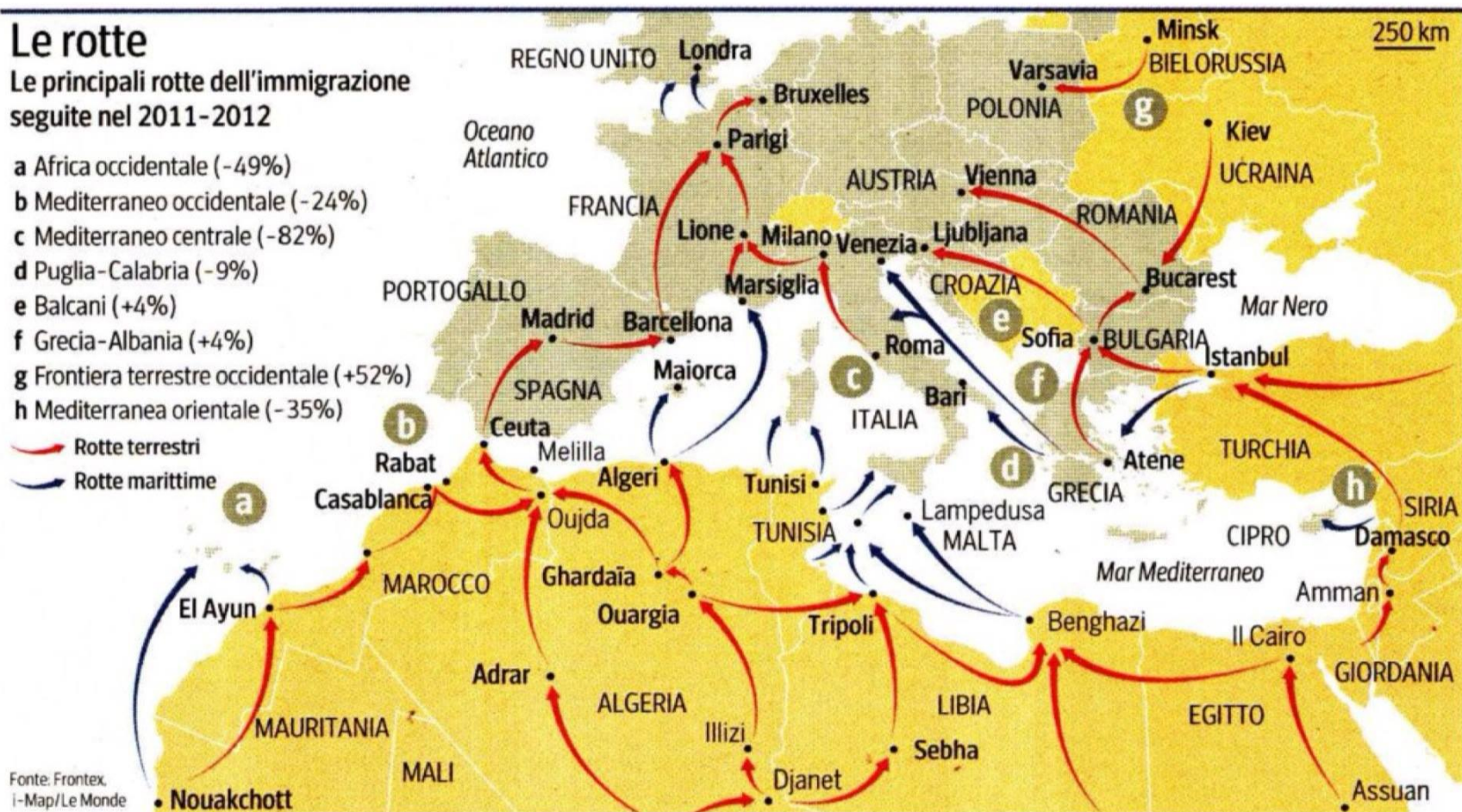


Le rotte

Le principali rotte dell'immigrazione seguite nel 2011-2012

- a Africa occidentale (-49%)
- b Mediterraneo occidentale (-24%)
- c Mediterraneo centrale (-82%)
- d Puglia-Calabria (-9%)
- e Balcani (+4%)
- f Grecia-Albania (+4%)
- g Frontiera terrestre occidentale (+52%)
- h Mediterranea orientale (-35%)

— Rotte terrestri
 — Rotte marittime



Fonte: Frontex, i-Map/Le Monde

I luoghi della sofferenza



“Nessun luogo è come casa propria” ***Papadopoulos***

Attaccamento al luogo d'origine

Dove si vive la propria cultura

ricordi

abitudini e routine

Affetto per il luogo

memoria autobiografica

Progetto migratorio

personale

familiare

salvezza

miglioramento



I minori non accompagnati

“i ragazzi che vendono fiori”



Minore età legale e sociale

Perdita di contatto con i parenti e amici



Rottura della fiducia

Certamente ognuno fa riferimento a una fiducia di base

Ma gli eventi del viaggio, la costruzione e la rottura di tanti legami

Posso fidarmi di te?



Il vuoto del tempo: se non lo usi lo perdi

L'inattività ha un ruolo pervasivo nella nostra mancanza di benessere; è fisicamente, mentalmente e spiritualmente debilitante

Morris (1953) Lancet)

**uno stato di perdita di speranza e di fiducia
in se stessi, negli altri, nella società e nel
futuro,**

Evento critico

Qualsiasi situazione potenzialmente in grado di sopraffare il senso di vulnerabilità e/o di controllo di una persona

Un evento che esula dall'ambito delle esperienze abituali, mette in discussione le capacità di fronteggiamento ed è potenzialmente in grado di sopraffare meccanismi psicologici abituali di una persona

Questi alcuni fatti

Determinano un trauma?

Possibile, ma non automatico

Evento traumatogeno

Sofferenza e Trauma

Evento traumatogeno: un evento critico che non provoca necessariamente un trauma



antonio.zuliani@cri.it



Trauma

Malattia

Traumatogeno

Sofferenza

Movimento di ripresa

Concetto di resilienza



La difficoltà del dialogo

Tracce

Difficoltà di tipo
linguistico

Azioni parlanti
(Racamier)

Attenzione alla raccontabilità

Modello salutogenetico

Azioni parlanti (oggetti parlanti)

Racamier

**un'azione nei confronti di una persona portatrice
in sè di senso o di un messaggio**

**Assumono un valore transazionale,
Stanno tra noi e la persona
Così come stanno tra il mondo della realtà
pragmatica e quelle della realtà psichica**

Cosa accade quando si è colpiti da un evento critico?

“Occorrono due colpi per provocare un trauma.

Il primo colpo, reale, provoca dolore della ferita.....

Il secondo, in quanto rappresentazione della realtà, suscita la sofferenza...

Per curare il primo colpo, il corpo e la memoria dovranno subire un lento processo di cicatrizzazione.

Per attenuare la sofferenza del secondo, occorrerà modificare l'idea formatasi riguardo l'accaduto, riuscire a rimaneggiare la rappresentazione del proprio dolore e la sua messinscena...

La cicatrizzazione della ferita reale dovrà quindi essere accompagnata da una metamorfosi nella rappresentazione della ferita...

Solo allora il ricordo diventerà sopportabile ma la cicatrice sarà sempre una breccia nello sviluppo della personalità del soggetto, un punto debole che potrebbe cedere sotto i colpi inferti dalla sorte" (Cyrulnik – A. Freud)

fare vs agire



salutogenesi

Perren-Klingler

Controllo (manageability): controllo (o una parte di), ritorno alla propria rete sociale e alle occupazioni normali/quotidiane

comprensione: informazione sull'accaduto e su quello che succederà

dare un senso: tramite il riconoscimento sociale, il controllo e la comprensione

**Dare un senso a ciò che è accaduto e
accade per non farsi travolgere da
un'angoscia distruttiva**



Una delle funzioni è informare

